

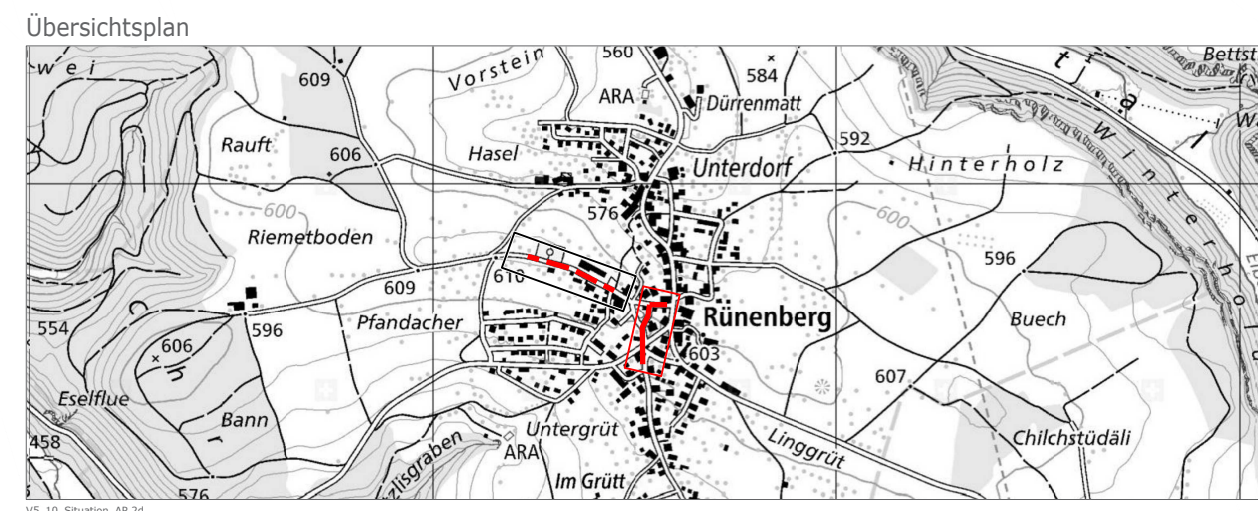
Gemeinde Rünenberg

Schulstrasse, Weiherweg und Allmendstrasse

Ersatz Wasserleitungen

Ausführungsprojekt

Situation Werkleitungen



Plan Nr.:	23 / 3048 - 101	Massstab:	1:200
Datum:	03.10.2023	Format:	30 x 147 cm

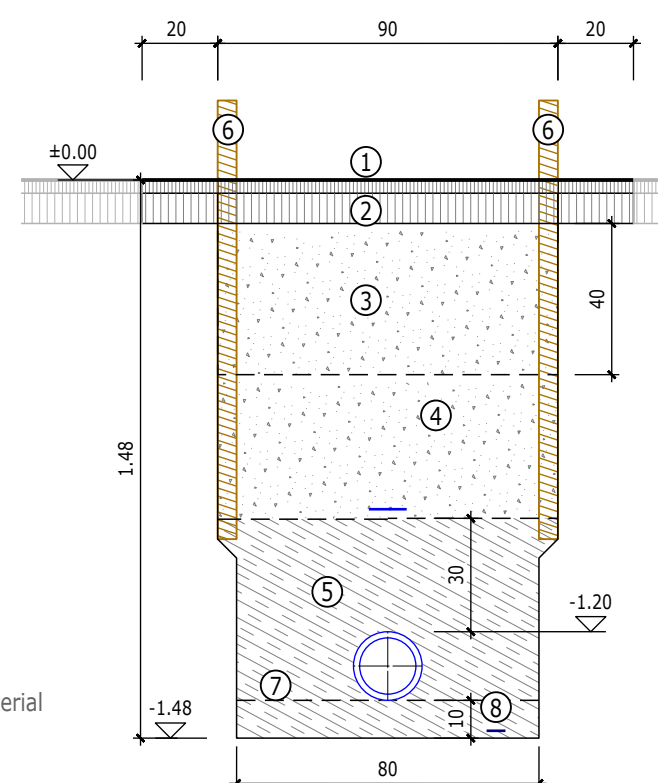
Index:	--	A	B	C	D	E
Datum:	03.10.2023	05.10.2023	10.10.2023	-	-	-
Gez.	fch	fch	fch	-	-	-
Vis.	fch	fch	fch	-	-	-

**Legende:**

- Misch- und Schmutzwasser  
(Lage genau/ ungenau)
- Sauberwasser  
(Lage genau/ ungenau)
- Trinkwasser
- Elektrisch
- Öffentliche Beleuchtung
- TV / Kabelkommunikation
- Telefon / Kommunikation
- diverse Abbrüche / Leitungen zu kassieren
- best. Strassenrand

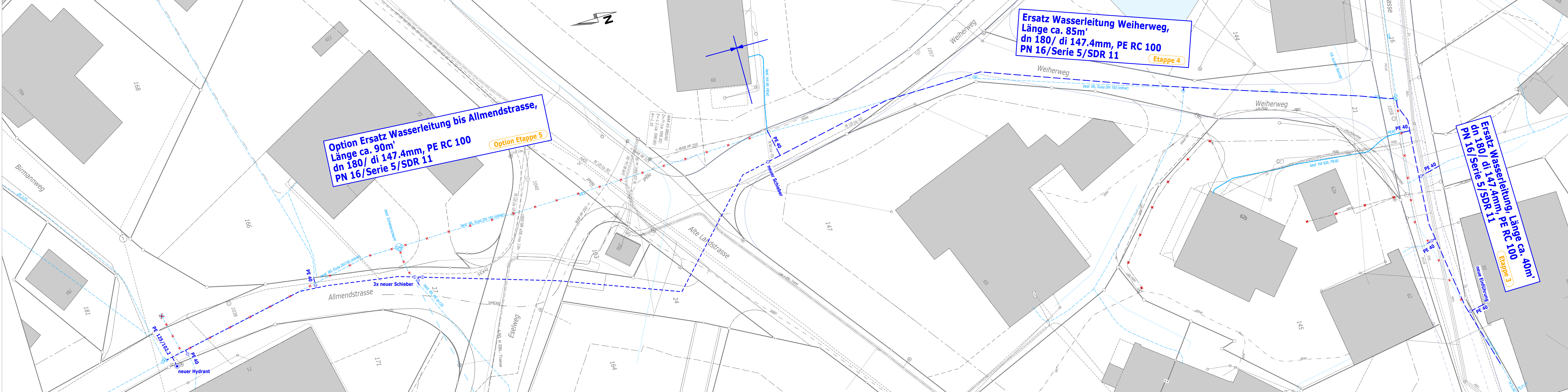


**Grabenprofil 1:20**



- 1 **Deckschicht:**  
3.5cm AC 11N, Bindemittel B70/100
- 2 **Tragschicht:**  
8.0cm AC T 22N, Bindemittel B70/100
- 3 **Fundationschicht:**  
40cm RC-Kiesgemisch B 0/45
- 4 **Grabenauffüllung:**  
sauberes, gut verdichtbares Aushubmaterial oder RC-Kiesgemisch B 0/45
- 5 **Rohrumhüllung:**  
Betonkies 0/16
- 6 **Grabenpressung:**  
z.B. Krings Verbausysteme oder dgl.
- 7 **Zwischenplanie**
- 8 **Erdung**

Index:	Anderungen:
A	Erweiterung Option bis Birrmannweg
B	Ergänzung Grabenprofil, Linienführung Option
C	-



**Option Ersatz Wasserleitung bis Allmendstrasse,  
Länge ca. 90m'  
dn 180/ di 147.4mm, PE RC 100  
PN 16/Serie 5/SDR 11**  
Option Etappe 5

**Ersatz Wasserleitung Weiherweg,  
Länge ca. 85m'  
dn 180/ di 147.4mm, PE RC 100  
PN 16/Serie 5/SDR 11**  
Etappe 4

**Ersatz Wasserleitung, Länge ca. 40m'  
dn 180/ di 147.4mm, PE RC 100  
PN 16/Serie 5/SDR 11**  
Etappe 3