





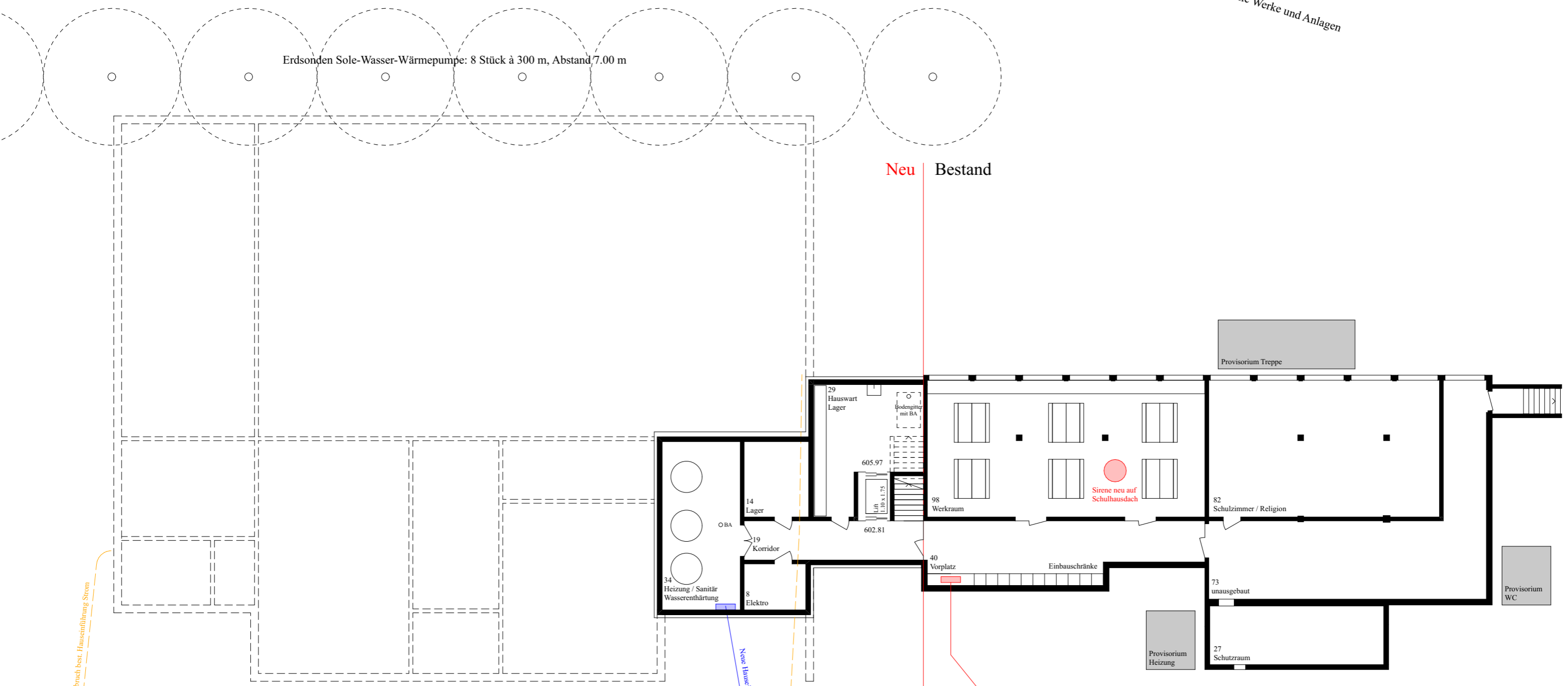


Grenzverlauf Zone für öffentliche Werke und Anlagen

Erdsonden Sole-Wasser-Wärmepumpe: 8 Stück à 300 m, Abstand 7.00 m

Neu Bestand

Neu Bestand



Abbruch best. Hausanführung Strom

Neue Hausanführung Wasser

Abbruch best. Hausanführung Wasser

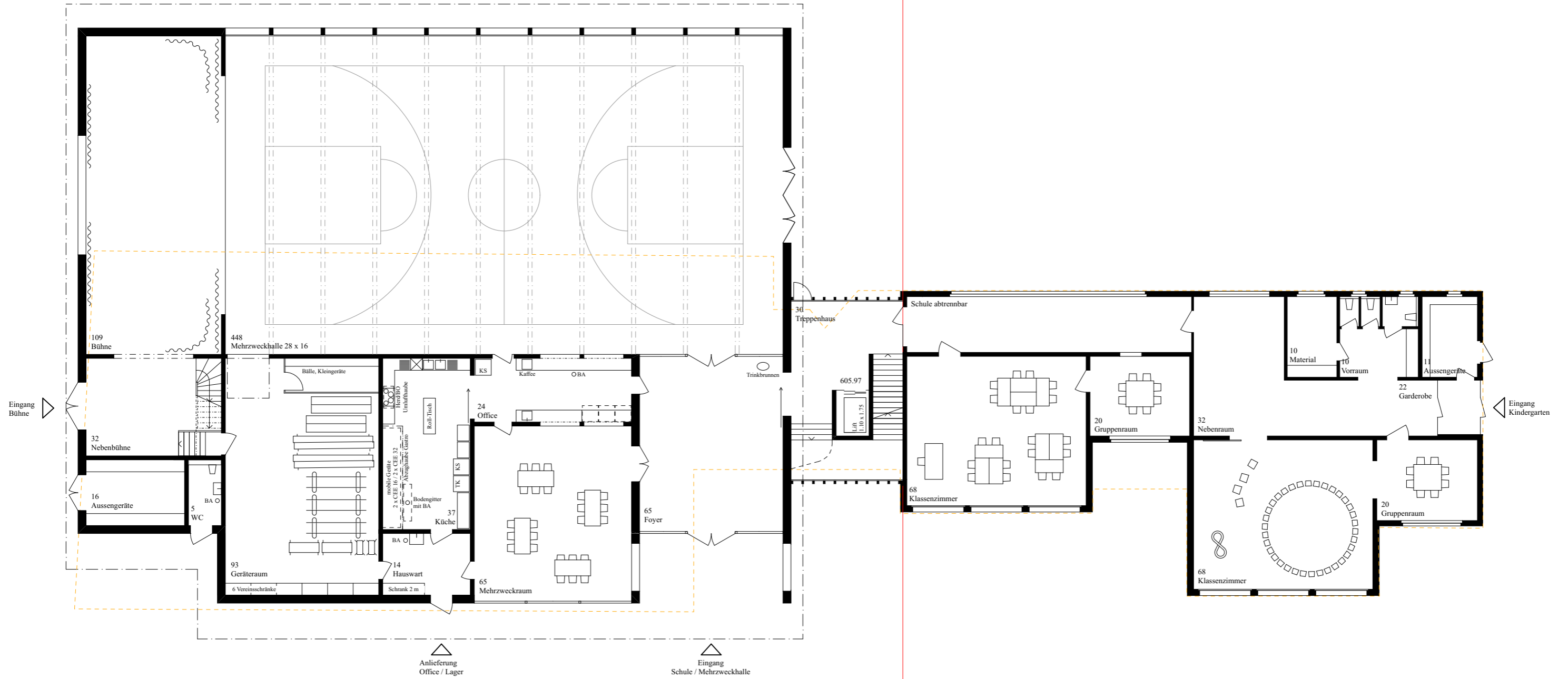
Neue Hausanführung Strom

Provisorium oder neuer Anschluss Meteorstation
Provisorium oder neuer Anschluss Sportplatzbeleuchtung

Container für Aussengeräte bei Sportplatz



Neu Bestand



Neu Bestand



Neu Bestand

Neu Bestand

